










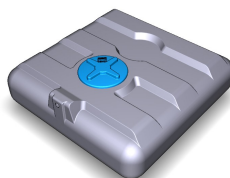
ЕМКОСТИ ДЛЯ ВОДЫ, ПИЩЕВЫХ И ХИМИЧЕСКИХ ПРОДУКТОВ

| Тип емкости | | Объем, л | Габариты д/ш/в (мм) | Диаметр горловины, мм | Резьба, дюйм | Стенка, мм | Цена розница с НДС, грн |
|---|-----------|-------------|------------------------|-----------------------------|-----------------|---------------|----------------------------|
| ЕМКОСТИ КВАДРАТНЫЕ, ПЛОСКИЕ | | | | | | | |
|  | SG - 100 | 100 | 800/480/340 | 220 | 3/4 | 3,5 | 1 747,00 |
| | SG - 200 | 200 | 1000/480/505 | 220 | 3/4 | 3,5 | 2 795,00 |
| | SG - 300 | 300 | 1230/600/525 | 220 | 3/4 | 4 | 3 842,00 |
|  | SK - 100 | 100 | 690/480/438 | 200 | 3/4 | 3,5 | 1 747,00 |
| | SK - 200 | 200 | 785/610/566 | 350 | 3/4 | 3,5 | 2 795,00 |
| | SK - 300 | 300 | 1095/630/565 | 350 | 3/4 | 4 | 3 842,00 |
| | SK - 400 | 400 | 1265/670/627 | 350 | 3/4 | 4 | 5 240,00 |
| | SK - 500 | 500 | 1565/655/610 | 350 | 3/4 | 4 | 5 938,00 |
| | SK - 650 | 650 | 1700/810/630 | 320 | 3/4 | 4 | 8 733,00 |
| | SK - 850 | 850 | 1700/1000/670 | 320 | 3/4 | 4 | 9 432,00 |
|  | B - 1000 | 1000 | 1532/670/1306 | 350 | 1 | 5 | 13 151,00 |
| | B - 2000 | 1900 | 2350/765/1437 | 350 | 1 | 6 | 24 658,00 |
| ЕМКОСТИ ГОРИЗОНТАЛЬНЫЕ | | | | | | | |
|  | G - 85 | 85 | 700/430/441 | 220 | 3/4 | 3,5 | 1 315,00 |
| | G - 150 | 150 | 700/574/583 | 220 | 3/4 | 3,5 | 1 747,00 |
| | G - 250 | 250 | 1060/574/583 | 220 | 3/4 | 3,5 | 2 795,00 |
|  | G - 350 | 350 | 920/768/781 | 200 | 3/4 | 4 | 3 842,00 |
| | G - 500 | 500 | 1100/850/830 | 350 | 3/4 | 4 | 5 918,00 |
| | G - 505 | 500 | 1320/812/733 | 350 | 3/4 | 4 | 5 938,00 |
|  | G - 750 | 750 | 1400/960/830 | 350 | 3/4 | 4 | 8 034,00 |
| | G - 1000 | 1000 | 1500/1029/1029 | 350 | 3/4 | 4,5 | 9 041,00 |
| | G - 1001 | 1000 | 1600/1054/877 | 350 | 1 | 4,5 | 10 479,00 |
|  | G - 1500 | 1500 | 1500/1237/1234 | 400 | 1 | 4,5 | 13 973,00 |
| | G - 1501 | 1500 | 1840/1151/1054 | 350 | 1 | 4,5 | 13 973,00 |
| | G - 2002 | 2000 | 2020/1340/1083 | 400 | 1 | 5 | 19 212,00 |
| | G - 3000 | 3000 | 2350/1434/1280 | 350 | 1 1/4 | 5,5 | 19 212,00 |
| | | | // | | | | |
| | | | // | | | | |
| ЕМКОСТИ ВЕРТИКАЛЬНЫЕ КВАДРАТНЫЕ | | | | | | | |
|  | БК - 500 | 500 | 680/680/1250 | 350 | | 4 | 5 589,00 |
| | БК - 750 | 750 | 730/730/1615 | 350 | 1 | 4.5 | 8 733,00 |
| | БК - 1000 | 1000 | 780/780/1945 | 350 | 1 | 5 | 11 527,00 |

| ЕМКОСТИ ВЕРТИКАЛЬНЫЕ | | | | | | | |
|--|-----------|-------|-------------|------|-------|-----|-----------|
|  | V - 60 | 60 | Ø 363/663 | 110 | | 3,5 | 1 048,00 |
| | V - 100 | 100 | Ø 480/650 | 220 | 3/4 | 3,5 | 1 397,00 |
| | V - 105 | 105 | Ø 400/913 | 350 | - | 3,5 | 1 397,00 |
| | V - 130 | 130 | Ø 468/870 | 110 | | 3,5 | 2 096,00 |
| | V - 200 | 200 | Ø 580/850 | 110 | | 3,5 | 2 630,00 |
| | V - 250 | 250 | Ø 600/1091 | 220 | 3/4 | 3,5 | 2 630,00 |
| | V - 320 | 320 | Ø 600/1390 | 220 | 3/4 | 3,5 | 3 493,00 |
| | V - 300 | 300 | Ø 710/877 | 350 | 3/4 | 3,5 | 3 493,00 |
| | V - 350 | 350 | Ø 744/980 | 350 | 3/4 | 3,5 | 3 842,00 |
| | V - 470 | 470 | Ø 650/1515 | 350 | - | 3,5 | 4 716,00 |
| | V - 500 | 500 | Ø 830/1075 | 350 | 3/4 | 4 | 5 260,00 |
| | V - 505 | 500 | Ø 740/1440 | 350 | 3/4 | 4 | 5 260,00 |
| | V - 750 | 750 | Ø 744/1990 | 350 | 1 | 4 | 7 562,00 |
| | | | Ø / | | | | |
| | V - 990 | 990 | Ø 740/2550 | 350 | 1 | 5 | 9 781,00 |
| | V - 1000 | 1000 | Ø 1030/1400 | 350 | 3/4 | 4,5 | 9 432,00 |
| | V - 1500 | 1500 | Ø 1184/1625 | 350 | 1 | 4,5 | 12 493,00 |
| | V - 2000 | 2000 | Ø 1230/2000 | 9432 | 1 | 4,5 | 16 068,00 |
| | V - 3000 | 3000 | Ø 1630/1600 | 400 | 1 1/4 | 6 | 24 658,00 |
| | V - 5000 | 5000 | Ø 1850/2100 | 400 | 1 1/4 | 6 | 32 877,00 |
| | V - 5002 | 5000 | Ø 2400/1498 | 400 | - | 6 | 32 877,00 |
| | V - 7000 | 7000 | Ø 2400/1879 | 400 | - | 6,5 | 48 904,00 |
| | V - 10000 | 10000 | Ø 2400/2728 | 400 | - | 7,5 | 78 904,00 |
| Материал: полиэтилен, устойчив к ультрафиолету, не изменяет свойства жидкостей. Цвет: стандарт – синий. Подключение: емкости на боковой поверхности (сверху и снизу) имеют резьбовые отверстия. Рабочая t,°C: от -40 до +60 | | | | | | | |

Емкости для душа







| Тип емкости | Емкость душ 200л | Емкость душ 160л | Емкость душ 140л | Емкость душ 100л |
|-------------------------|------------------|------------------|------------------|------------------|
| Объем, л | 200 | 160 | 140 | 95 |
| Высота/Ширина/Длина, мм | 274/1175/1175 | 296/900/900 | 287/900/900 | 188/800/800 |
| Диаметр люка, мм | 350 | 220 | 220 | 220 |
| Резьба, дюйм | 1/2 | 1/2 | 1/2 | 1/2 |
| Цена с НДС, грн | 3 616,00 | 2 564,00 | 1 973,00 | 1 644,00 |



ЕМКОСТИ ДЛЯ ТРАНСПОРТИРОВКИ

Емкости предназначены для транспортировки неопасных жидких веществ. Комплекуются крышками с дыхательным клапаном. Увеличенный вес изделий, по сравнению со стандартными емкостями, обеспечивает дополнительную толщину стенки. Материал емкостей – полиэтилен марки Liplon 4021 K RM, в отличие от обычных марок имеет повышенную прочность и устойчивость к динамическим нагрузкам.

В емкости **G – 5000 AGRO SP** устанавливаются перегородки – волнорезы.

| Тип емкости | | Объем, л | Габариты д/ш/в (мм) | Диаметр горловины, мм | Стенка, мм | Цена с НДС, грн |
|---|------------------|-------------|------------------------|-----------------------------|---------------|----------------------|
|  | V - 60 | 60 | Ø 363/663 | 110 | 3,5 | 1 048,00 |
| | V - 130 | 130 | Ø 468/870 | 110 | 3,5 | 2 096,00 |
| | V - 200 | 200 | Ø 580/850 | 110 | 3.5 | 2 630,00 |
|  | SK - 400E | 400 | 1265/670/627 | 350 | 4.5 | 5 738,00 |
| | | | // | | | |
| | SK - 650E | 650 | 1700/810/630 | 330 | 5.5 | 9 563,00 |
| | SK - 850E | 850 | 1700/1000/670 | 330 | 6 | 10 519,00 |
|  | G - 505E | 500 | 1320/812/733 | 350 | 5.5 | 6 694,00 |
| | G - 1000E | 1000 | 1500/1030/1030 | 350 | 6 | 12 000,00 |
| | G - 1001E | 1000 | 1600/1054/900 | 350 | 6 | 12 000,00 |
| | G - 1500E | 1500 | 1500/1230/1230 | 400 | 6 | 18 000,00 |
| | G - 1501E | 1500 | 1840/1151/1054 | 350 | 6 | 18 000,00 |
| | G - 2000E | 2000 | 2130/1200/1250 | 400 | 6.5 | 21 000,00 |
| | G - 2002E | 2000 | 2020/1340/1083 | 350 | 6.5 | 21 000,00 |
| | G - 3000E | 3000 | 2320/1440/1280 | 350 | 7 | 34 500,00 |
|  | G - 5000 АГРО | 5000 | 2470/1784/1850 | 400 | 10 | 52 273,00 |
| | G - 5000 АГРО СП | 5000 | 2470/1784/1850 | 400 | 10 | 63 136,00 |
|  | G - 5000E | 5000 | 2400/2000/1509 | 400 | 9 | 40 455,00 |
| | G - 6000E | 6000 | 2400/2000/1800 | 400 | 10.5 | 50 000,00 |
| | G - 6700E | 6700 | 2700/2150/1620 | 400 | 11 | 52 455,00 |
|  | T - 5000E | 5000 | 2470/2240/1180 | 400 | 9.5 | Нет в наличии |

* Во избежание пролива жидкости через дыхательный клапан крышки, фактический объем заполнения емкости должен быть на 5% меньше ее номинального объема.

При установке на кузов автотранспорта необходимо закрепить емкость ремнями и обеспечить упоры, препятствующие смещению емкости в процессе движения.

Емкости для опрыскивателей и спецтехники, устанавливаются и монтируются согласно технической документации Завода-производителя данной техники.

Материал: полиэтилен, устойчив к ультрафиолетовому воздействию, не изменяет физических, химических и вкусовых свойств хранящихся жидкостей. **Рабочая температура:** от -40 до +60°C.



ТАКЖЕ ИЗГОТАВЛИВАЕМ ИЗДЕЛИЯ ПО ЧЕРТЕЖАМ ЗАКАЗЧИКА!

ПОДДОНЫ ДЛЯ ЕМКОСТЕЙ

Поддоны обеспечивают экологическую и пожарную безопасность при сливе содержимого емкости (машинного масла, тосола, дизельного топлива и различных агрессивных веществ).

| Тип поддона | | Объем, л | Высота, ширина, длина, мм. | Цена с НДС, грн |
|--|----------|-------------|-------------------------------|--------------------|
|  | PE - 100 | 180 | 194/1231/1831 | Уточняйте |
|  | PE - 200 | 250 | 200/1342/2342 | Уточняйте |

Материал: полиэтилен, устойчив к ультрафиолетовому воздействию, не изменяет физических, химических и вкусовых свойств хранящихся жидкостей. **Рабочая температура:** от -40 до +60°C.

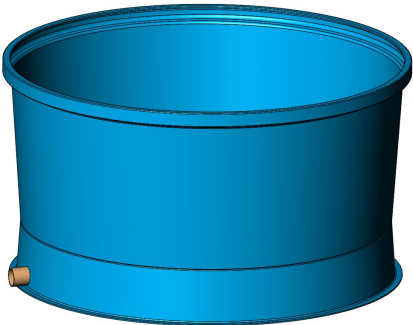


ТАКЖЕ ИЗГОТАВЛИВАЕМ ИЗДЕЛИЯ ПО ЧЕРТЕЖАМ ЗАКАЗЧИКА!

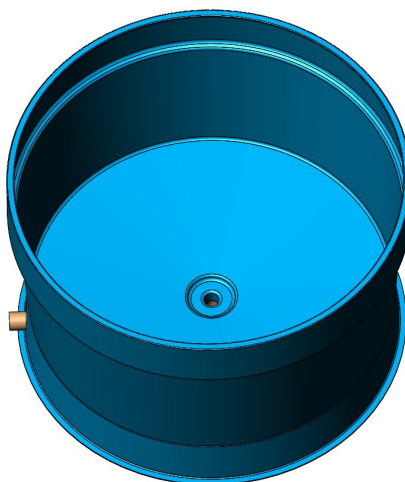
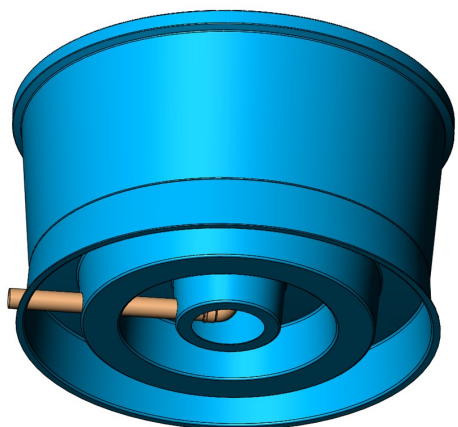
Емкости для разведения рыбы (бассейны)

Мы производим пластиковые емкости для разведения рыбы, бассейны объемом 3900л и 5000л.

Бассейны, также могут использоваться как емкость для хранения жидких и сыпучих материалов, как комплектующее оборудование для рыбной фермы или мини установок замкнутого типа (УЗВ) для выращивания рыбы, раков, и других видов промышленного рыбоводства.

| Тип бассейна | | Объем, л | Диаметр/высота, мм. | Цена с НДС, грн |
|---|--------------------------|-------------|---------------------|--------------------|
|  | Бассейн для рыбы 3900 | 3900 | Ø 2400/1302 | 36 500,00 |
| | Бассейн для рыбы 5000 | 5000 | Ø 2400/1552 | 42 000,00 |

Материал: полиэтилен, устойчив к ультрафиолетовому воздействию, не изменяет физических, химических и вкусовых свойств хранящихся жидкостей. **Рабочая температура:** от -40 до +60°C.




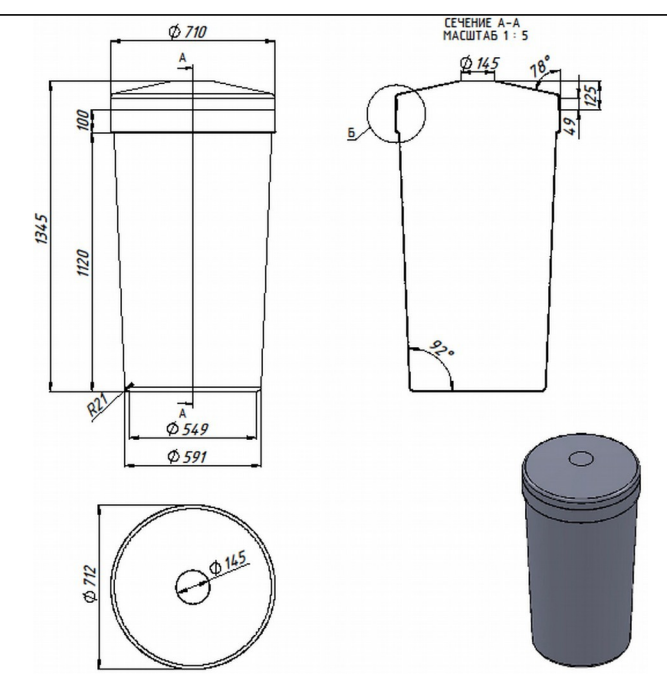
ТАКЖЕ ИЗГОТАВЛИВАЕМ ИЗДЕЛИЯ ПО ЧЕРТЕЖАМ ЗАКАЗЧИКА!

Емкости для солевых растворов

Данные емкости разрабатывались для хранения и дозированной подачи солевого раствора в системах водоподготовки.

Емкости изготовлены из пищевого полиэтилена, предназначены для агрессивных сред. *Возможно использование емкостей для соления огурцов, помидоров, капусты, рыбы.*

Устойчивы к ультрафиолетовому воздействию. Диапазон рабочих температур от -30 до +50°C. Комплектуются крышками.

| Тип емкости | Габаритные размеры, мм | Объем, литр | Стенка, мм | Цена с НДС, грн |
|-------------|---|-------------|------------|-----------------|
| С - 75 |  | 75 | 4 | 1 370,00 |
| С - 380 |  | 380 | 5 | 3 945,00 |

ТАКЖЕ ИЗГОТАВЛИВАЕМ ИЗДЕЛИЯ ПО ЧЕРТЕЖАМ ЗАКАЗЧИКА!